

『ひとりでこなす 外科系外来処置ガイド』正誤表

『ひとりでこなす外科系外来処置ガイド』（2013年4月1日 第1版第1刷）p81の図1の写真の天地が逆になっておりました。ここに深くお詫びいたし、訂正申し上げます。

(2013年4月18日 メジカルビュー社編集部)

■194頁「知ってほしいデータ」

(誤)

熱傷は、接触した温度と時間により発生する。**紫**の線は不可逆性の表皮損傷が起こることを示し、**赤**の線は表皮壊死が起こることを示す。

↓

(正)

熱傷は、接触した温度と時間により発生する。**赤**の線は不可逆性の表皮損傷が起こることを示し、**紫**の線は表皮壊死が起こることを示す。

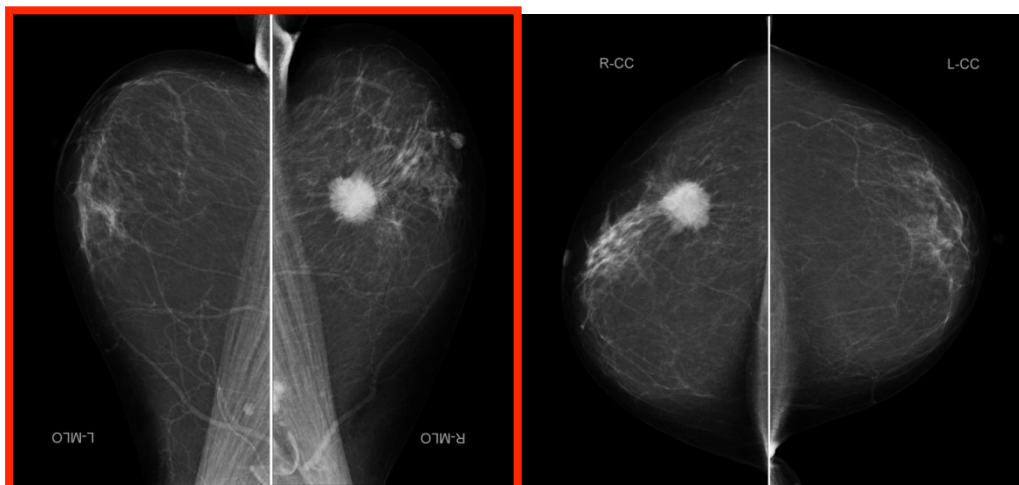
『ひとりでこなす 外科系外来処置ガイド』正誤表

『ひとりでこなす外科系外来処置ガイド』（2013年4月1日 第1版第1刷）に誤りがございました。ここに深くお詫びいたし、訂正申し上げます。

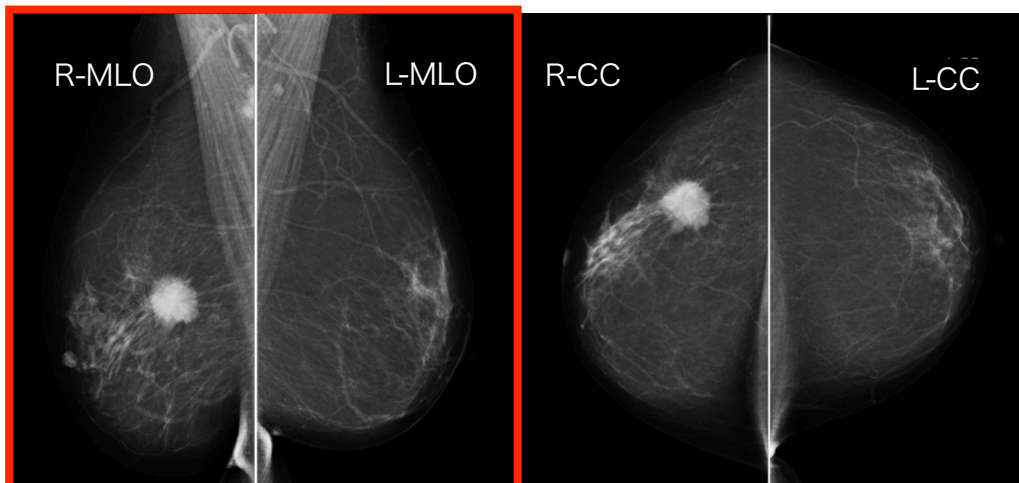
(2013年4月1日 メジカルビュー社編集部)

p81 図1 spiculaを伴うマンモグラフィ

誤



正



左2枚がMedio-Lateral Oblique (MLO) 撮影，右2枚がCranio-Caudal (CC) 撮影。
右乳腺にspiculaを伴う腫瘤を認める（対側乳腺も呈示）。