

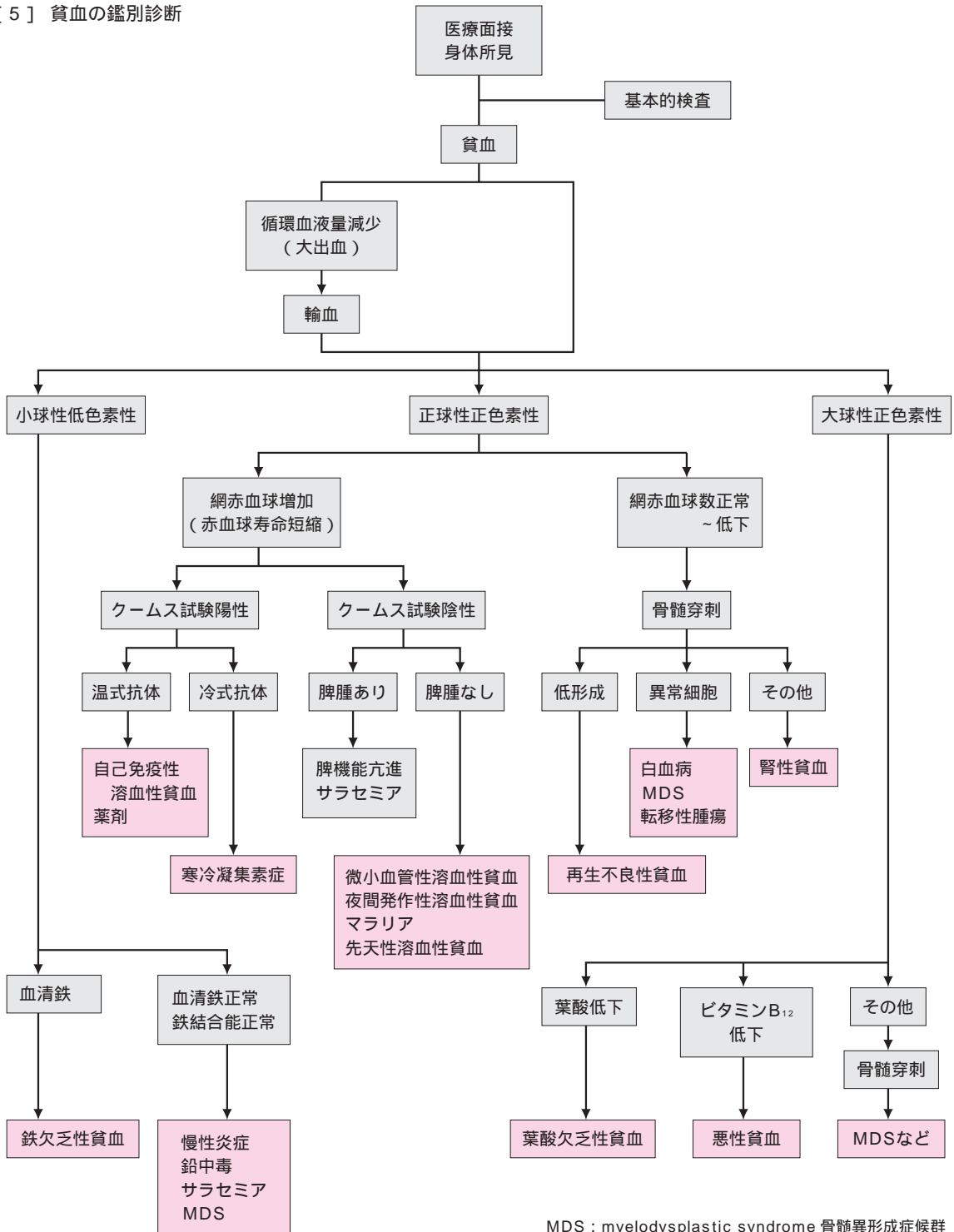
基礎臨床技能シリーズ4「臨床推論—EBMと病態生理から症例を考える」正誤表

基礎臨床技能シリーズ4「臨床推論—EBMと病態生理から症例を考える」（2004年8月10日 第1版第1刷）に誤りがありました。ここに深くお詫びいたし、訂正申し上げます。

(2005年6月28日/2006年6月30日 メジカルビュー社編集部)

ページ	誤	正
p38 18行目	尤度比=感度 - (1 - 特異度)	尤度比=感度 / (1 - 特異度)
p161 [5] フローチャート上より 6段目, 一番左	正球性正色素性	大球性正色素性 p161フロー チャート (正, 次ページ参照)

[5] 貧血の鑑別診断



MDS : myelodysplastic syndrome 骨髄異形成症候群