

NS NOW No.15 「傍鞍部病変の手術」 正誤表

NS NOW No.15 「傍鞍部病変の手術」 (2011年8月10日 第1版1刷) p42の図9d, 図10の図中文字に誤りがございました。ここに深くお詫びいたし, 訂正申し上げます。

(p.42 図9d, 図10の赤文字が誤りのあった箇所となります。)

(2011年8月2日 メジカルビュー社編集部)

図9 前床突起切除による視認性の向上

a : 前床突起切除前の動脈瘤。前床突起が動脈瘤と親血管の術野を妨げている。
b : 前床突起切除後、硬膜を sylvian fissure から内頸動脈直上まで切開。
c, d : aと比較し動脈瘤、内頸動脈、視神経の視認性が向上している。
 * : 視神経, ** : 内頸動脈, ☆ : 動脈瘤, ▼ : 前床突起

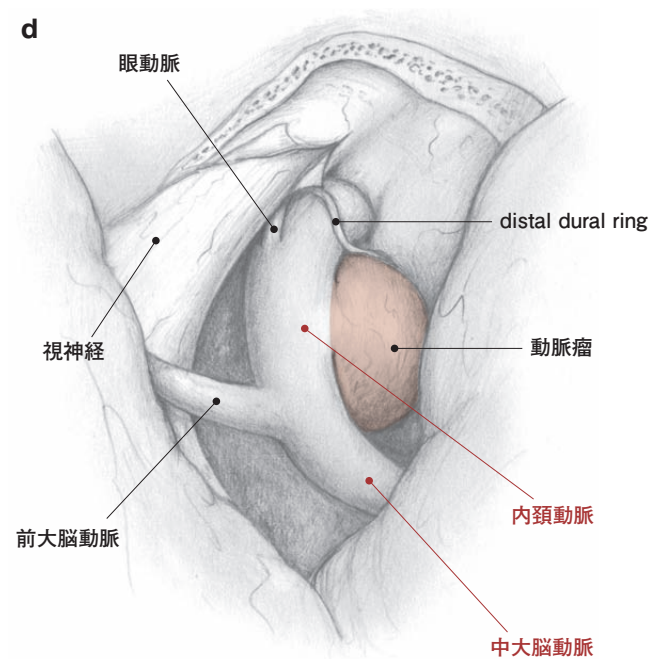
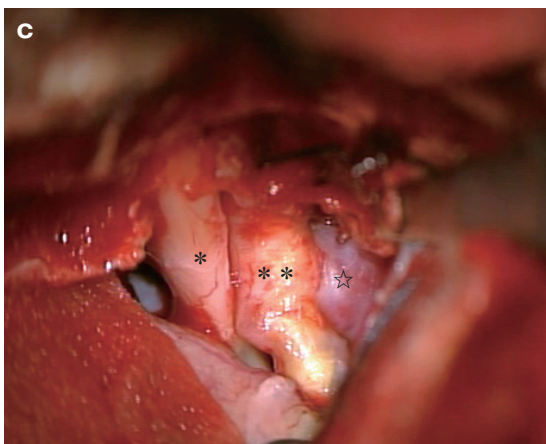
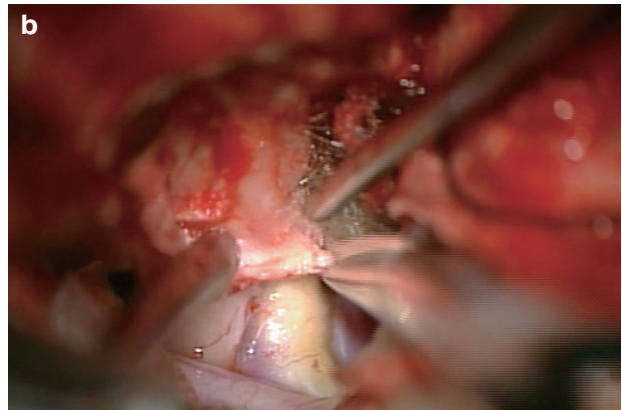
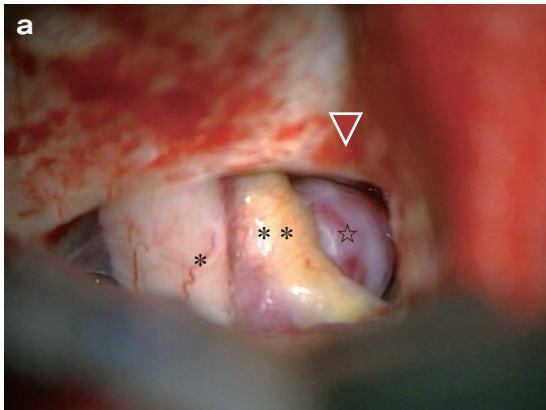


図10 硬膜内から paraclinoid area を見る

