

バスキュラーアクセスの手技&Tips

腎臓内科医と形成外科医の コラボレーション

大好評！姉妹本

初心者から上級医まで



著者

岡崎 睦

東京大学大学院医学系研究科
形成外科学分野教授

佐藤 英一

新松戸中央総合病院副院長
血液浄化センター長

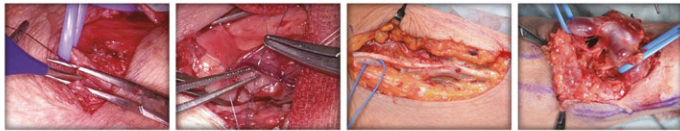
定価 5,280円(本体 4,800円+税10%)

A4変型判・132頁・オールカラー
ISBN 978-4-7583-1801-3

バスキュラーアクセスの 手技&Tips

腎臓内科医と形成外科医の コラボレーション

■著者
岡崎 睦
東京大学大学院医学系研究科形成外科学分野教授
佐藤 英一
新松戸中央総合病院腎臓内科部長・血液浄化センター長



初心者から、シャントトラブルに対応する上級医まで！

MEDICAL VIEW

目次

- I章 筆者が推奨する手術器具
- II章 基本的バスキュラーアクセス手技
 1. 定型的左前腕遠位部内シャント造設
 2. 右前腕遠位部内シャント造設
 3. かぎタバコ窩での内シャント造設
 4. 前腕中・近位での内シャント造設
 5. 尺骨動脈-尺側皮静脈内シャント造設
 6. 上腕動脈表在化法
 7. 上腕動脈-橈側皮静脈内シャント造設
 8. 透析導入時の初回手術術式選択のまとめ
- III章 トラブルに対するケース・スタディー
 1. 静脈に生じた瘤・狭窄への対応
 2. 静脈の狭窄・逆流・迷走への対応
 3. 長期透析患者のトラブルに対する人工血管を用いた再建 (AVG)
- IV章 術前・術後管理と穿刺
Tips

M メジカルビュー社

〒162-0845 東京都新宿区市谷本村町2番30号
https://www.medicalview.co.jp

TEL.03(5228)2050 FAX.03(5228)2059
E-mail(営業部) eigyo@medicalview.co.jp

注文申込書	バスキュラーアクセス サルベージ手術集 定価 6,380円(本体 5,800円+税10%) ISBN:978-4-7583-1895-2	ご注文数 冊	申込日 年 月 日
	バスキュラーアクセスの 手技&Tips 定価 5,280円(本体 4,800円+税10%) ISBN:978-4-7583-1801-3	冊	取扱店
フリガナ お名前			
お届け先	〒 _____ (どちらかに○印/ ご自宅・ご勤務先)		
TEL	()		

バスキュラーアクセス サルベージ手術集

NEW

形成外科的感覚の サルベージ手術

バスキュラーアクセス サルベージ手術集

著者
岡崎 睦
東京大学大学院医学系研究科形成外科学分野教授
佐藤 英一
新松戸中央総合病院副院長、血液浄化センター長

腎臓内科医との長期プランに沿った
形成外科的感覚の再建手技

MEDICAL VIEW

著者

岡崎 睦

東京大学大学院医学系研究科形成外科学分野教授

佐藤 英一

新松戸中央総合病院副院長、血液浄化センター長

定価 6,380円(本体 5,800円+税10%)

A4変型判・228頁・オールカラー

イラスト40点・写真500点

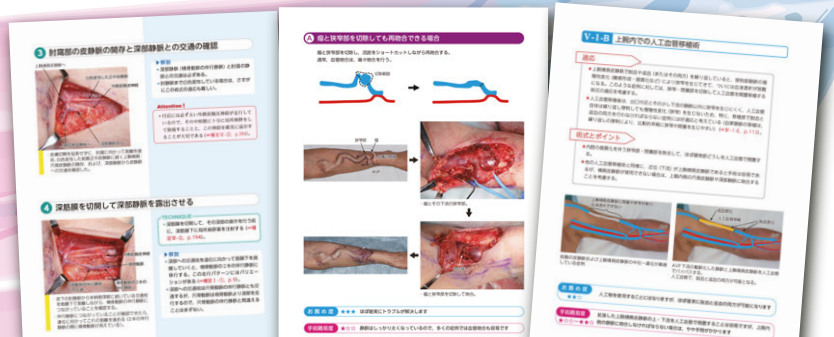
ISBN978-4-7583-1895-2

姉妹本



バスキュラーアクセスの
手技&Tips

*詳細は裏面をご覧ください



バスキュラーアクセスのトラブルに対する サルベージ手術を部位毎に徹底解説!

目次

I 橈骨動脈の伴行静脈を用いたAVF作製術 —前腕の皮静脈が廃絶した症例における救世主—

深部静脈(橈骨動脈の伴行静脈)を用いたAVF作製術
深部静脈を用いたAVF作製術と関連する参考症例

II 前腕でよくみられるシャント静脈トラブルに対する再建術

AVF下流の静脈血栓・閉塞に対する近位シャント作製術
「AVFの少し下流の静脈に生じた狭窄を伴う瘤」に対する3術式のまとめ
AVFに接して生じた瘤・狭窄・蛇行に対する手術
肘部付近に生じた大きな瘤と蛇行に対する手術
深部静脈(橈骨動脈の伴行静脈)を用いた再建術
尺骨動脈-尺側皮静脈系を用いた再建術
(参考症例)尺側皮静脈転位による橈骨動脈とのAVF作製術

III 上腕での再建術

上腕動脈表在化+橈側皮静脈とのAVF作製術
上腕動脈-上腕内側静脈AVF作製術
橈側皮静脈(シャント静脈)-表在化内側深部静脈準AVF作製術+上腕動脈表在化

IV 狭窄,迷走に対する,人工血管を用いない再建術

主として狭窄に対する再建術
主として迷走に対する再建術

V 人工血管を用いた再建術および術後トラブルに対する手術

人工血管を用いた再建術
人工血管移植後の狭窄に対する手術

VI 再建術に有用なその他の手技

人工血管部分露出に対する皮弁オーバーラップ法(再建術を含む)
感染した人工血管除去+動脈形成
長年の血液透析により菲薄化と重度の石灰化がある動脈の吻合法

VII バスキュラーアクセスの機能評価